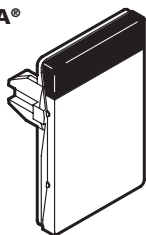
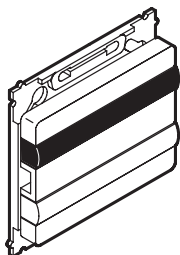


Bruger- og installations- vejledning til IHC Control® IR modtager til Bang & Olufsen fjernbetjening

LK FUGA®



OPUS® 66



Anvendelse

IR modtageren er beregnet til at modtage signaler fra en IHC fjernbetjening eller en Bang & Olufsen fjernbetjening. Op til 8 OPUS66 eller FUGA IR modtagere kan serieforbindes for at sikre optimale modtageforhold i større lokaler eller i rum, hvor der ikke er frit udsyn til modtageren.

OPUS66

Under den IR-transparente tangent sidder en rød lysdiode, som indikerer, hvornår IR modtageren videresender data.

Den anden tangent på IR modtageren kan betjenes med et tryk på hver side. Funktionen afhænger af programmeringen i IHC-Controlleren (se skemaet "Benyttede taster").

Funktioner

IR modtageren kan kun forstå tryk foretaget i Light mode, når Bang & Olufsen fjernbetjeningen anvendes.

Tænd/sluk

Belysninger kan tændes og slukkes enkeltvis. Afhængig af programmeringen i IHC Controlleren vælges et nummer (1-9). Tænd og sluk kan også omfatte en gruppe af belysninger.

Indstilling af lysniveau

For at kunne regulere lyset skal der f.eks. være monteret en IHC lysdæmper type 350CR. Der vælges et nr. (1-9), hvorefter et kort tryk på \wedge vil tænde lysdæmperen, mens et kort tryk på \vee tasten vil slukke for den.

En lang tryktid på pil-tasterne vil regulere lyset op og ned.

Persienne/jalousi-styring

Med valgt nr. (1-9) efterfulgt af et tryk på \ll sænkes persienerne. Med valgt (1-9) efterfulgt af et tryk på \gg hæves persienerne. Persienerne kan styres enkeltvis eller i grupper (se *IHC Manualen* under persienne/jalousi-styring).

Andre styringer

kunne være:

- Ovenlysvinduer
- Varme og ventilationsanlæg.

Scenarie

Eksempel på et scenarie kunne være en kombination af forskellige belysninger og lysdæmpere med et bestemt lysniveau - eller en lysdæmper, der regulerer efter det indfaldne dagslys.

Eksempler på scenarier:

- Generel belysning
- Belysning til spisning
- Belysning ved rengøring
- Belysning ved undervisning/demonstration.

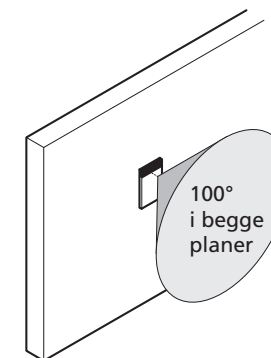
Ændringer af funktioner

IR senderen og modtageren kan behandle de styringer, som er indprogrammet i IHC systemet. Ønskes der andre funktionaliteter, skal IHC systemet omprogrammeres.

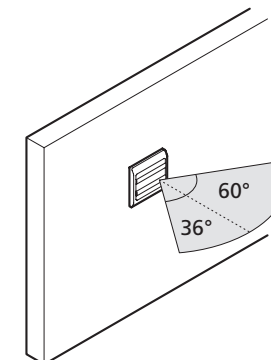
Dækning

Fjernbetjeningens anvendelsesområde skal ligge indenfor IR modtagerens dækningsområde, evt. kan flere modtagere monteres i serie for at øge dækningsområdet. Refleksion fra møbler og vægge kan have stor positiv indflydelse på modtagerens "synsfelt". IR-modtageren har et synsfelt på ca. 96° (OPUS66) og ca. 100° (FUGA). I yderkanten af dette område er modtagerens følsomhed reduceret.

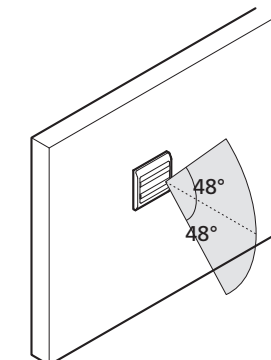
FUGA, vandret og lodret dækning



OPUS66, vandret dækning

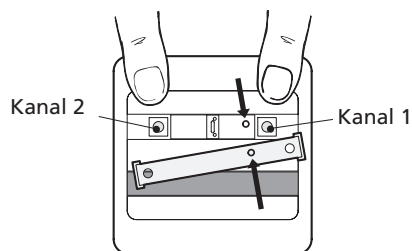
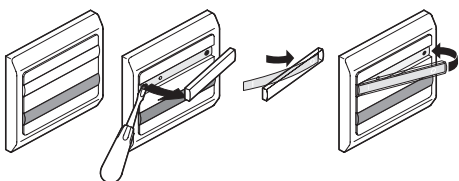


OPUS66, lodret dækning



Tangentsymboler

Tangenten på OPUS66 IHC IR modtageren kan, ved brug af den transparente afdækning, mærkes med de symboler, der er vedlagt som labels.



Bemærk! Den inderste tangent monteres korrekt som illustreret i ovenstående tegning.

Placering

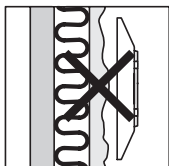
IR modtageren må ikke placeres i direkte sollys eller direkte kunstigt lys.

Rengøring

IR modtageren samt rammen og afdækningen rengøres med en klud hårdt vredet op i sæbevand.

Montage

Hvis OPUS66 modtageren monteres uden brug af underlag eller dåser, skal den monteres på en jævn overflade. Den kan ligeledes monteres på OPUS66 dåser til indmuring, indstøbning og til isætning forfra samt på underlag.



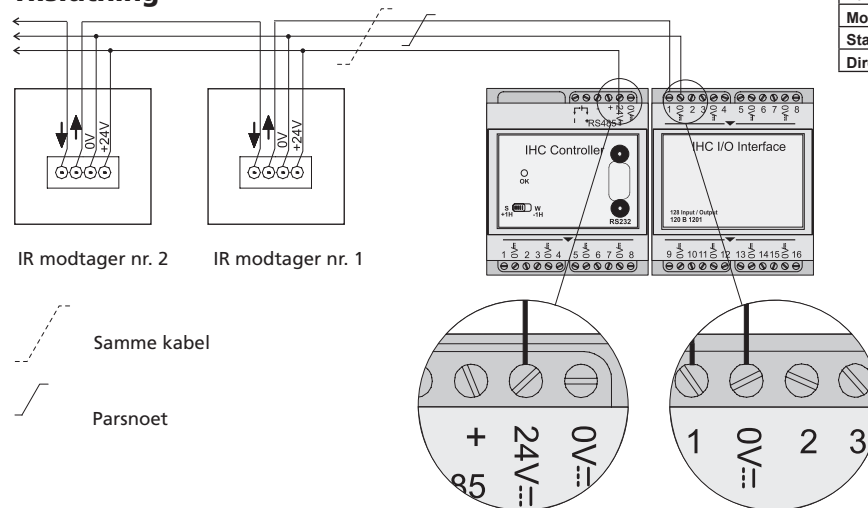
Bemærk!

IR modtageren må kun monteres på jævnt underlag.

Ønsker man at anvende de to trykknapper (kanal 1 og 2), anbefales det at vende IR modtageren så trykknappen sidder øverst.

FUGA udgaven af IR modtageren kan monteres i 1 modul eller 1½ modul dåse samt i udvendigt 1½ modul underlag med klostykker eller træskruer.

Tilslutning



Tekniske data

	OPUS66	FUGA
Strømforsyning	24 V d.c. SELV, 20-28 V d.c. max. 5 % ripple	
Eget forbrug	Max. 15 mA	< 19 mA
Seriekobling af modtagere	Max. 8 stk.	
Adressering	Bestemmes af IR modtagerens ledningstilslutning på IHC Controlleren	
Dækningsvinkel vandret	Ca. 96°	Ca. 100°
Dækningsvinkel lodret	Ca. 96°	Ca. 100°
Max. kabellængde	Max. 300 m, dog max. 100 m mellem de enkelte komponenter	
Anbefalet kabel type	IHC Link-6 NOPOVIC (3x2x0,6 mm)	
Omgivelsestemperatur	-20° til +50°	
Luftfugtighed	10-90 % rel. Ikke kondenserende	
Modul	1 M	1½ M
Standarder	EN 50081-1/EN 50082-2	
Direktiver	EMC: 89/336/EØF	

Benyttede taster

Anvendelse af tastefunktioner, når Bang & Olufsen håndsender anvendes til styring af et IHC anlæg.

IHC input	Beo4	Beolink 5000	Beolink 1000 "Mark3"	Nøglering
IHC input 1	Light + 0	0	Light + 0	Langt tryk på Light
IHC input 2	Light + GO	Play	Light + Play	Kort tryk på Light
IHC input 3	Light + Grøn	-	-	-
IHC input 4	Light + Gul	-	-	-
IHC input 5	Light + Blå	-	-	-
IHC input 6	Light + Rød	-	-	-
IHC input 7	Light + ^	^	Light + ^	-
IHC input 8	Light + V	V	Light + V	-
IHC input 11	Light + <<	>>	Light + <<	-
IHC input 12	Light + >>	>>	Light + >>	-
IHC input 13	Light + Store	Store	Light + Store	-
IHC input 14	Light + 1	1	Light + 1	-
IHC input 15	Light + 2	2	Light + 2	-
IHC input 16	Light + 3	3	Light + 3	-
IHC input 17	Light + 4	4	Light + 4	-
IHC input 18	Light + 5	5	Light + 5	-
IHC input 13,14	Light + 6	6	Light + 6	-
IHC input 13,15	Light + 7	7	Light + 7	-
IHC input 13,16	Light + 8	8	Light + 8	-
IHC input 13,17	Light + 9	9	Light + 9	-