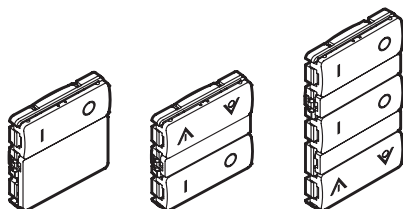


by **Schneider Electric**

## LK IHC® Wireless Batteritryk LK FUGA



LK nr. 505D5001 , 505D6001 , 505D8001, 505D5002, 505D6002, 505D8002, 505D5003, 505D6003, 505D8003

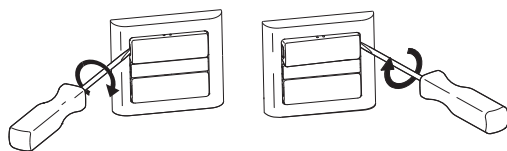
### Anvendelse

LK IHC® Wireless batteritryk anvendes til trådløs fjernbetjening af lamper og andet elektrisk udstyr. Batteritrykket kan ved hjælp af simpel programmering kobles sammen med komponenter i et IHC Wireless "stand-alone" system. Hvis der ønskes en mere avanceret programmering, kan batteritrykket anvendes sammen med IHC Control, hvor det kobles til IHC Controlleren. Batteritrykket kan monteres i dåse eller direkte på væg med træskruer. Alternativt kan trykket monteres med IHC Wireless klæbepuder på f.eks. glas eller møbler.

### Konstruktion

Batteritrykket's tangenter kan aktiveres i begge sider. For at få adgang til programmeringsknapperne og lysdiodeerne skal den øverste tangent afmonteres. Batteritrykket er forsynet med et batteri af typen CR2032. Der medleveres tænd/sluk tangent(er), op/ned tangent og dækbjælke(er).

### Programmering

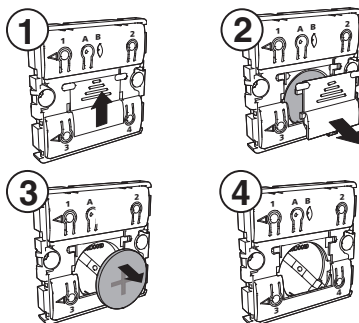


For at programmere batteritrykket skal tangenten først fjernes. Dette gøres ved forsigtigt at indsætte en skruetrækker eller lignende i henholdsvis venstre og højre side og vrikke/vippe indtil tangenten løsnes i siderne. Herefter fjernes tangenten, og man får adgang til knapper og lysdiode til brug for program-

mering. Fremgangsmåden ved programmeringen af batteritrykket er den samme som for andre LK Wireless enheder, og fremgår af den fælles vejledning for IHC Wireless (019D904122). Såfremt batteritrykket skal bruges med IHC Control, indsættes enheden som komponent i IHC Visual og linkes. Ved linkningen slettes tidligere programmering.

### Udskiftning af batterier

Følg punkterne 1-4 nedenfor. Tangenterne afmonteres som beskrevet under programmering.



Brugte batterier skal bortskaffes i overensstemmelse med myndighedernes krav.

### Tekniske data

Batteri	3 V knapcelle type CR2032
Batterilevetid	Afhængig af brugsmønster, typisk 5-7 år
Sendefrekvens	868 MHz
Driftstemperatur Omg	-5 °C til +50 °C
Luftfugtighed	20% – 95% Ikke kondenserende
Kapslingsklasse	IP 20
Modulstørrelse	1 eller 1,5 M FUGA
Direktiver	Se onlinekatalog
Standarder	Se onlinekatalog

### Bortskaffelse



Produktet skal bortskaffes i overensstemmelse med WEEE direktivet om bortskaffelse af elektrisk- og elektronisk udstyr. (Direktiv 2002/96/EC)

### Tangent Designer

På vores hjemmeside kan du designe dine egne tangenter med tekst og symboler. Adressen er [bestil.lk.dk](http://bestil.lk.dk).

