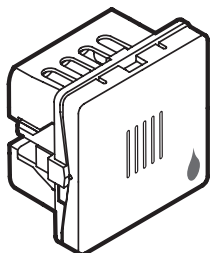


by Schneider Electric

LK IHC Control Fugt/temperatursensor FUGA



LK nr.: 507D6532

Anvendelse

LK IHC Control fugt/temperatursensor bruges til at måle fugtniveau og temperatur til brug for IHC Control systemet.

Konstruktion

Fugt og temperatursensoren kan måle

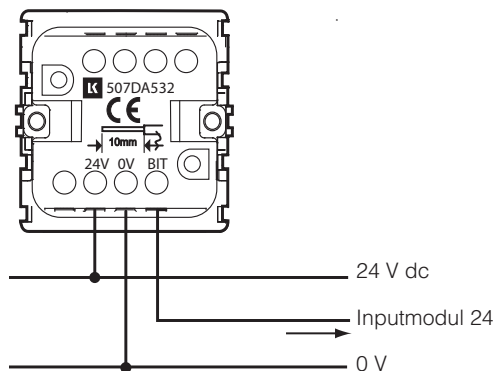
- Fugtniveau
- Rumtemperatur med sin indbyggede temperaturføler.

Måleresultater konverteres til sekvenser af ON/OFF signaler som er tilgængelig på klemme BIT. Denne klemme skal tilsluttes en indgang på et IHC Control Input 24 modul. Hver Fugt/temperatursensor kræver sin egen indgang på inputmodul.

Montering

Fugt/temperatursensoren placeres hvor fugtniveau og temperatur ønsket målt.

Tilslutninger



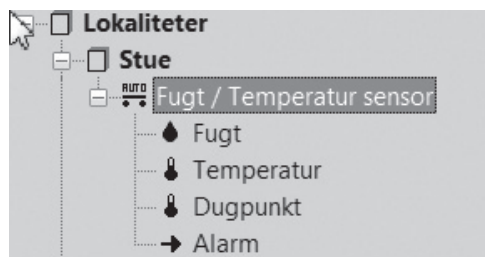
Fugt/temperatursensoren strømforsynes af IHC Control strømforsyning, 24 V dc. Sensorens BIT-udgang sluttes til en indgang på et IHC Control input, 24 V modul. Der kan kun tilsluttes en sensor til en IHC indgang.

Stik	Funktion	Anbefalet ledningsfarve (NOPOVIC 5x2x0,6)
24V	Strømforsyning (til systemstrøm 24 V)	Orange
0 V	Strømforsyning (til systemstrøm 0 V)	Sort
BIT	BIT-udgang til inputmodul 24/3	Blå

Betjening

Fugt/temperatursensoren skal indsættes som komponent i IHC Visual 2.7 eller nyere.

Betjeningen afhænger af hvilken funktionsblok, som sensoren linkes til.

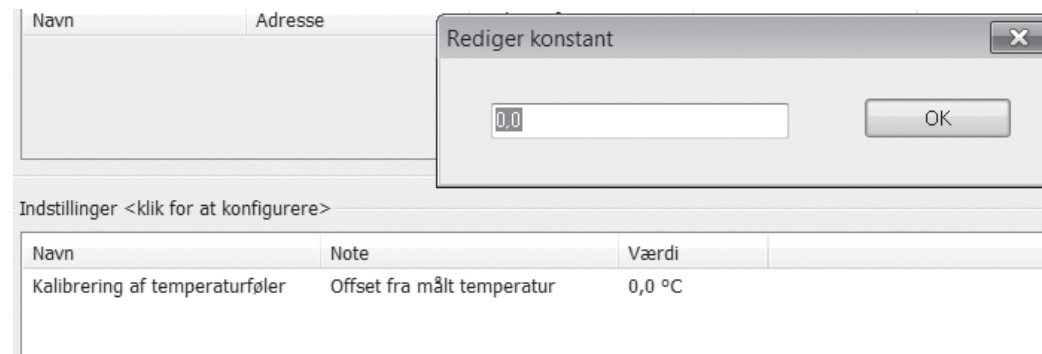


Fugt- og temperatursensor indsat i IHC Visual 2.7

Kalibrering

Fugt/temperatursensoren kan kalibreres. Dette gøres i IHC Visual:

1. Højreklik på "Fugt/temperatursensor" og vælg "Egenskaber..."



2. Ved at dobbeltklikke på henhv. kalibrering af Fugtføler eller rumføler fremkommer et felt hvor man kan angive afvigelse mellem målt temperatur af sensor og den temperatur, som er målt ved kontrolmåling.

Tekniske data

Forsyningsspænding	24 V DC +/-15 %
Terminaltype	Maks. 2 x 2,5 mm ²
Terminaler	24 V dc 0 V dc Bitstream-udgang
Anvendelsesområde	-5 °C til +35 °C og 5-98% RH
Nøjagtighed	±1,5 °C og +/-5% RH
Installationshøjde	Typisk 1,5 m til 1,8 m
Strømforbrug	Typisk 5 mA
Kapslingsklasse	IP20
Maksimal kabelstørrelse	Maks. 2 x 2,5 mm ²
Anbefalet kabeltype	Til 24V, 0V og BIT: IHC Link 10 NOPOVIC
Maks. kabellængde (mellem input modul og temperatursensor)	100 m
Direktiv	EMC: 2004/108/EC
Standarder	EN61000-6-2, EN61000-6-3, EN50090-2-2