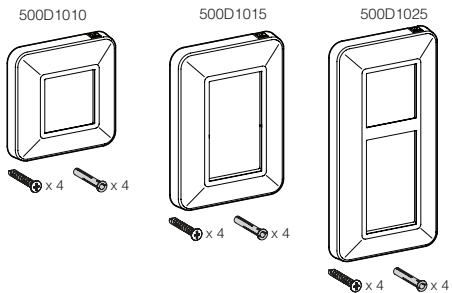
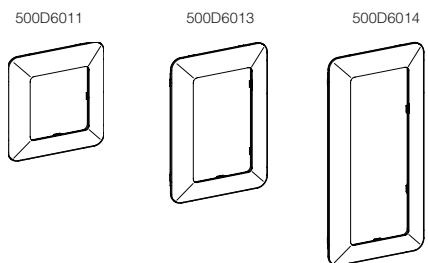


## LK FUGA® STRONG ramme til vandalsikring

### Rammer til vandalsikring



### Forseglingsrammer



### For din sikkerhed

#### Vigtigt



#### Risiko for elektrisk stød eller brand

Afbryd altid strømmen i gruppetavlen/elskabet før du arbejder med denne enhed. Test at strømmen er afbrudt. Hvis denne advarsel ikke overholdes, kan det medføre dødsfald eller alvorlig personskade.

### Kompatibilitet

LK FUGA® STRONG rammer kan monteres på næsten alle 1 og 1½ modul indsatse, så som afbrydere, stikkontakter, lysdæmpere osv. Af pladsmæssige årsager dog med få undtagelser.

Se oversigten over ikke-kompatible produkter her via QR koden.



### Anvendelse

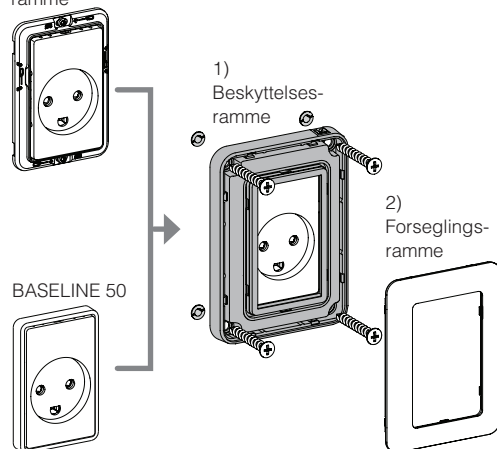
LK FUGA® STRONG ramme til vandalsikring anvendes til at beskytte en plan-monteret LK FUGA installation med BASELINE 50 eller teknisk monteringsramme mod hærværk og utilsigtet adskillelse og demontage.

### Konstruktion

LK FUGA STRONG rammer til vandalsikring består af to dele:

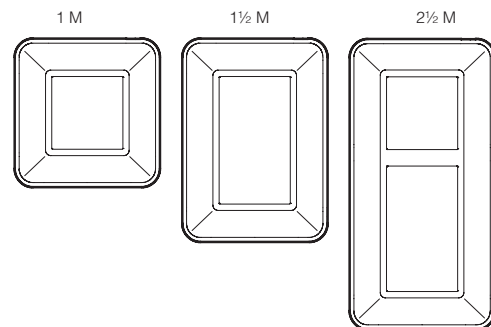
- 1) En beskyttelsesramme som skrues fast mod underlaget.
- 2) En forseglingsramme som klikkes fast på beskyttelsesrammen, og forhindrer adgang til skrueerne og dermed sikrer hele installationen.

Teknisk monteringsramme



Når forseglingsrammen er klikket fast kan den ikke demonteres igen uden at ødelægge forseglingsrammen. Forseglingsrammen skal derfor udskiftes hver gang man skal have adgang til indsatsen.

### Kombinationsmuligheder



### Montage

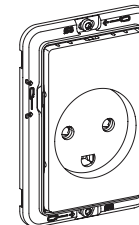
Denne fremgangsmåde gælder både for installationer med teknisk monteringsramme og med BASELINE 50 ramme.

#### VIGTIGT

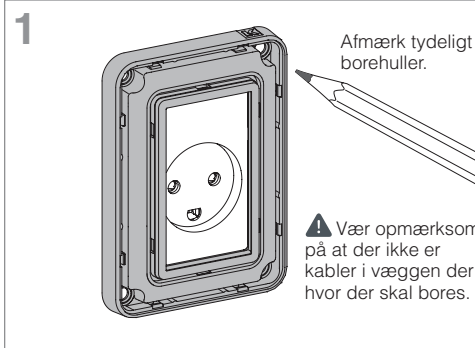
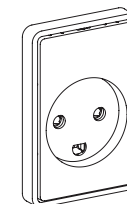
Indsatsens afdækning/tangenten skal være monteret før forseglingsrammen fastgøres.

Teknisk monteringsramme

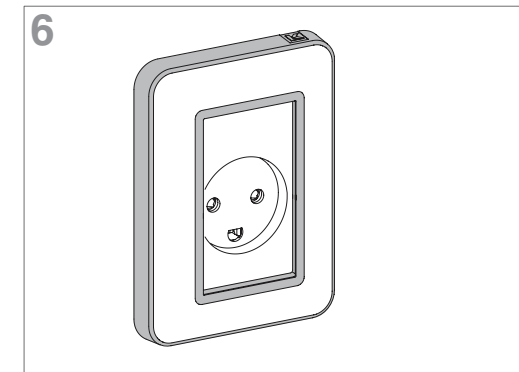
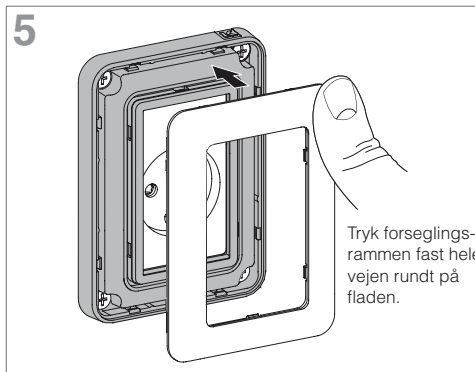
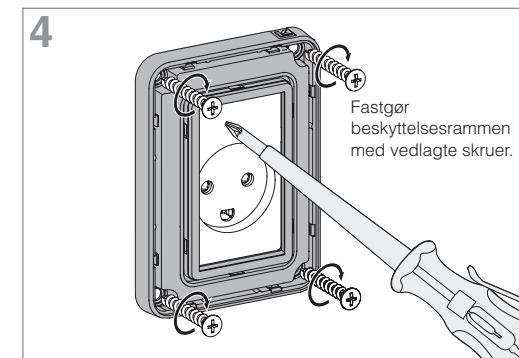
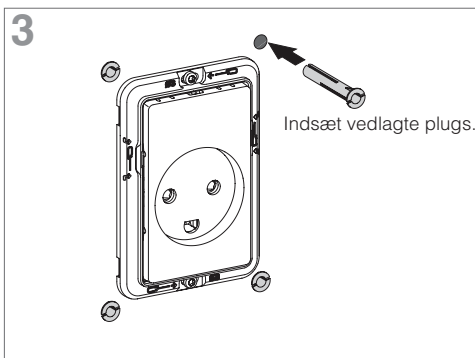
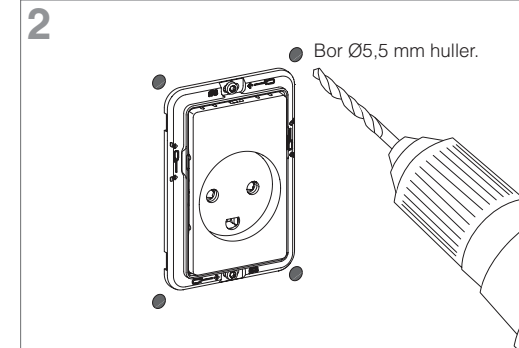
BASELINE 50 ramme



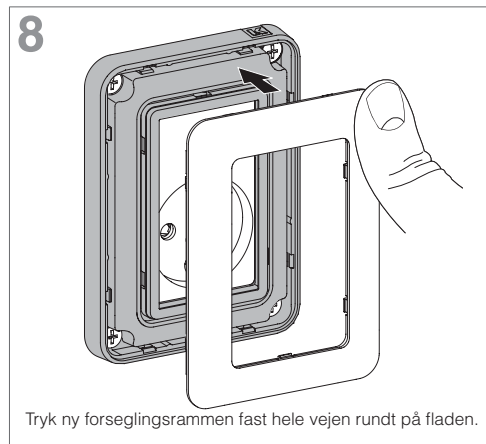
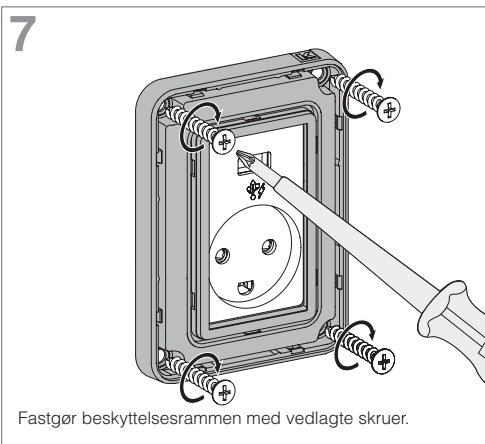
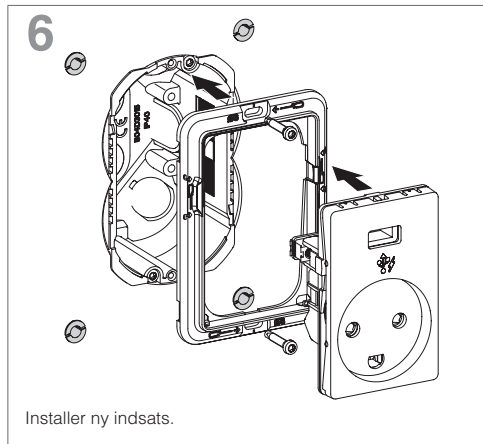
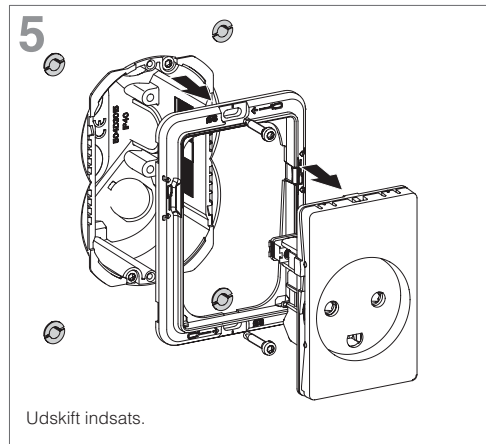
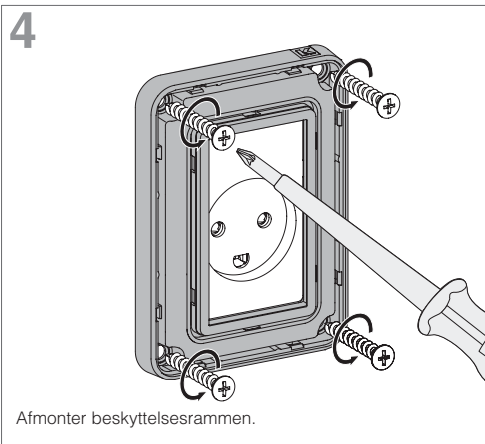
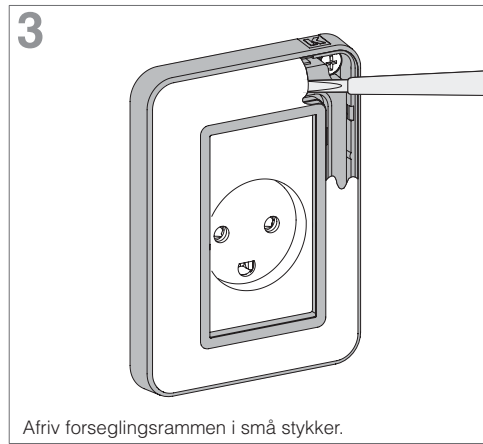
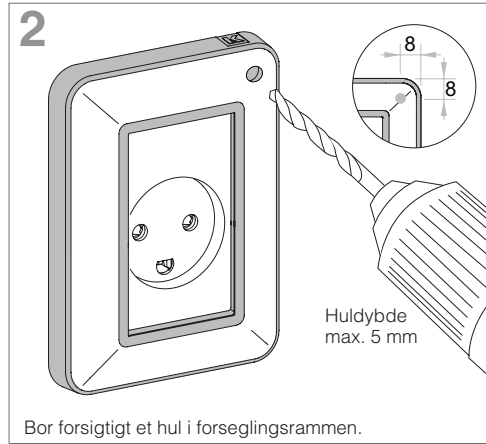
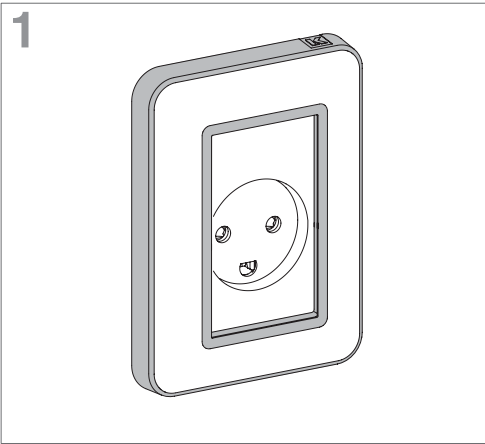
eller



⚠ Vær opmærksom på at der ikke er kabler i væggen der hvor der skal bores.

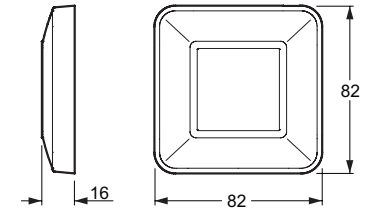


## Udskiftning af stikkontakt

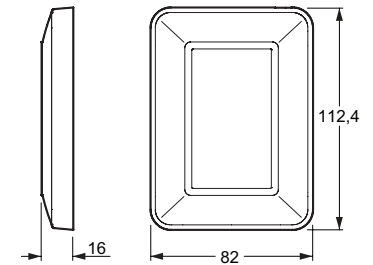


## Målskitser

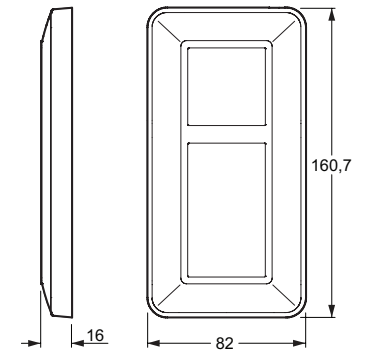
### 1 modul



### 1½ modul



### 2½ modul



## Tekniske data

<b>Plasttype</b>	
Beskyttelsesramme:	PC - GF10
Forselingsramme:	PC + ABS
<b>Farve</b>	
Beskyttelsesramme:	Stål metallic
Forselingsramme:	Hvid
<b>Rohs godkendelse</b>	Ja
<b>Slagtest af selve STRONG ramme</b>	IK09
<b>Modul</b>	1, 1½, 2½