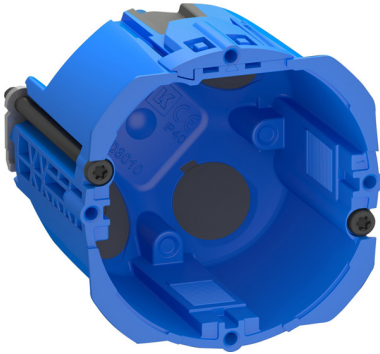


## LK FUGA® AIR dåser forfradåse 1 modul



Farve: Blå  
 Vare nr. 504D3010  
 EL nr.: 1017059373  
 EAN nr.: 5703302156080  
 Link: <https://www.lk.dk/produkter?iid=504D3010>



Pakning 10 stk

### Produkt beskrivelse

#### Anvendelse

Dåse for montage i hulrumsvægge. Dåsen kan ligeledes anvendes til montage i pladeloft for alt materiel, dog ikke rosetmateriel. Dåserne kan monteres med følgende rammetyper: Teknisk monteringsramme, samt design rammer: CHOICE, PURE, SOFT. Dåserne kan via de påmonterede klostykker monteres i vægtykkelser fra 9 til 40 mm. Der skal anvendes 57 mm hulsav. Mærkelære for FUGA AIR forfradåse benyttes. Dåserne er vindtætte IP40. Dåserne understøtter følgende ramme sortiment. Se FUGA kombinationsskema. Montage af indsatse i dåser kan ske på en eller flere af følgende måder: via klostykker, via skruer i front for Teknisk monteringsramme og via skruetårne i bund.

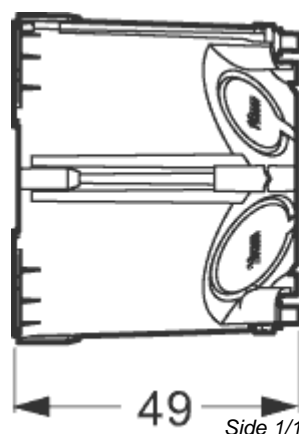
#### Konstruktion

Dåserne er IP40. Er i bunden forsynet med 3 stk. 16 mm og 1 stk. 20 mm blanketter for kabel og rør. Kabelaflastning medleveres. Der er mulighed for gennemgang fra dåse til dåse. Opfylder kravene om 850 graders glødetrådsprøve. Godkendt efter EN 1364-1:199.

#### Tekniske data

Antal ledere i dåse ved montage af	1,5 mm <sup>2</sup> ledning 15 stk. 2,5 mm <sup>2</sup> ledning 6 stk.
Materialer	PVC fri, Halogenfri, Overholder RoHS direktivet
Standard/komfurudtag:	EN 60670-1
Tilspændingsmoment:	Max 0,75 Nm
Huldiamter	Ø57 mm
ROHS godkendt	Ja
Cradle to Cradle-certificeret	<a href="https://www.lk.dk/om-os/miljo-klima/cradle-to-cradle/">https://www.lk.dk/om-os/miljo-klima/cradle-to-cradle/</a>
REACH (uden SVHC)	Ja
Uden giftige tungmetaller	Ja
Kviksølvfri	Ja
Lydreduktion	54-55 dB. Se erklæring om støjreduktion under vejledninger.
Forbehold	LK FUGA-rammer, -dåser og underlag er testet sammen med LK FUGA-indsatse. Schneider Electric kan ikke garantere for kvaliteten og overholdelse af gældende standarder, såfremt LK FUGA-produkter anvendes med produkter fra andre fabrikater.

#### Målskisse



Side 1/1

