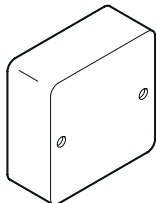


by Schneider Electric

## Kabel og rørdåse ("UNNI") type U9® - R 2,5 mm<sup>2</sup>

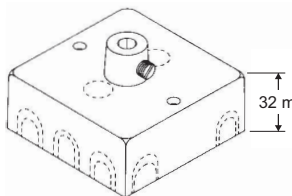


182E1143 (hvid)  
185A5142 (lysegrå)

### Anvendelse

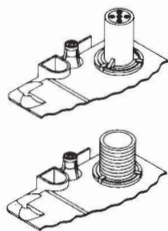
Forgreningsdåse (for kabler og rør), Udtag (rosetter) og Komfurudtag m.v. Kan påmonteres 5-leder klemmerække.

### Konstruktion



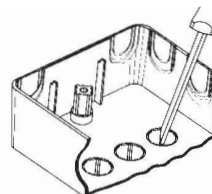
- 3 stk. blanketter for 1 eller 2 aflastningsnpler 024K0210 (maks. Ø9 mm bevægelig ledning).
- 10 blanketter for maks. 16 mm (5/8") rør og kabel.

Det anbefales at klippe for, når de små blanketter udtages.



Blanket for:

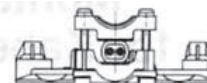
- Anlæg af 16- eller 20 mm rør
- 16 mm korrugerede rør, aflastes direkte i hullet.
- Kabelafastning 504N2015, aflaster kabler fra Ø7-14 mm.



Blanketter i overpart trykkes ud inde fra med skruetrækker i kærven (min. 4,5 mm klinge)

### Montage

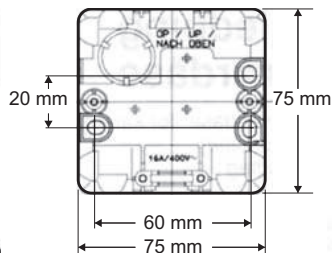
Vendbar aflastningsbøjle:



Ø2,7-10 mm

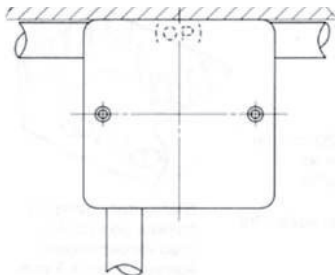


Ø10-15,5 mm (f.eks. PKA 5x1,5 mm<sup>2</sup>)

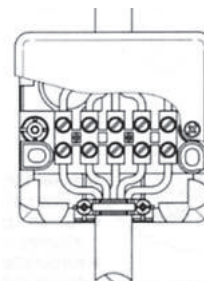


Opspændningshuller:

Er tilpasset hulafstande i kabelbakker og lasker af fabr. Richard Muller (6,66 og 10 mm modulafstande)



Dåse + rør kan monteres tæt på hjørne mellem loft/væg.



Ved afgang med bevægelig ledning skal der anvendes fast separate klemme indlæg (maks. 5-led) med separate klemmer for afgangsledere, som f.eks. klemmerække 180A1110, der klemmes ned over de støbte montagetårne.