

K Installationsvejledning til OPUS66 IHC IR-modtager

LK nr.: 507 N 0034
EAN nr.: 57 03 302 080 415

Anvendelse

IR-modtageren er beregnet til at modtage signaler fra en IHC IR-fjernbetjening 16-kanal.

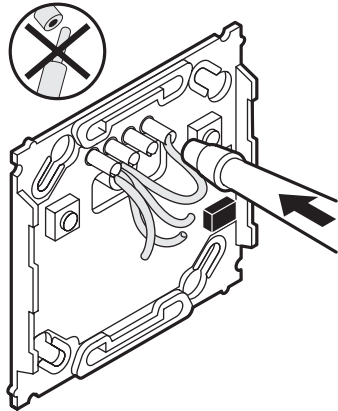
Funktion

Op til 8 IR-modtagere kan serieforbindes, for at sikre optimale modtageforhold i større lokaler eller i rum hvor der ikke er frit udsyn til modtageren.

Tangenten på IR-modtageren, der betjenes ved tryk i hver side, har samme funktion som kanal 1 og 2 på fjernbetjeningen.

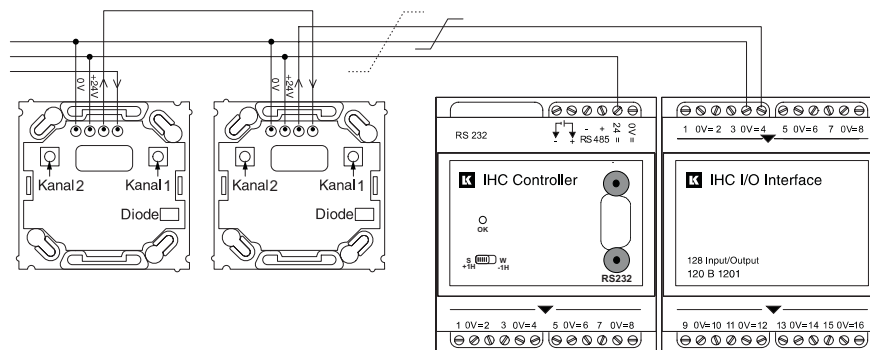
Under IR modtagerens tangent sidder en rød lysdiode som indikerer når IR-modtageren sender data videre.

IR-modtageren har et „synsfelt“ på ca 96°. I yderkanten af dette område er modtagerens følsomhed reduceret.



Vejledningen skal altid afleveres til forbrugeren

Max 8 IR-modtagere i serie



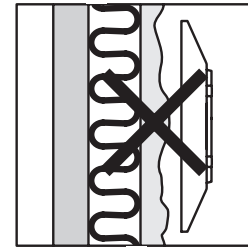
Samme kabel

Parsnoet

Montage

Hvis IR modtageren monteres uden brug af underlag eller dåser, skal den monteres på en jævn overflade. Den kan ligeledes monteres på OPUS66 dåser til indmuring, indstøbning og til isætning forfra samt på underlag.

Ønsker man at anvende de to trykkontakter (kanal 1 og 2), anbefales det at vende IR-modtageren, så trykkontakten sidder øverst.



Bemærk! Må kun monteres på jævnt underlag

Tekniske data

Forsyningsspænding	20-28 V d.c. rippel, nom 24 V d.c. (SELV)
Eget forbrug	Max. 15 mA
Omgivelsestemperatur	-20° C til + 45° C
Luftfugtighed	5% til 95% ikke kondenserende
Seriekobling af modtagere	Max. 8 stk.
Adressering	Bestemmes af IR-modtagerens ledningstilslutning på IHC Controlleren
Kapslingsklasse	IP20
Dækningsvinkel, vandret	92°
Dækningsvinkel, lodret	96°
Ledningsdimension	Ø 0,3 til 0,6 mm (28 til 22 AWG) enkeltkoret Ø 0,4 til 0,8 mm multikoret Yderdiameter på isolation max. 1,4 mm
Anbefalet kabeltype	IHC LINK-6 NOPOVIC (3x2x0,6 mm)
Ledningsmontage	Via skæreklemme med vedlagte montage-bit
Sløjfekapacitet	Max. 2 ledninger af samme størrelse og type
Max. Kabellængde	100 m kabel ialt
Modul	1M
Standarder	EN50081-1 og EN50082-2
Direktiver	89/336/EØF



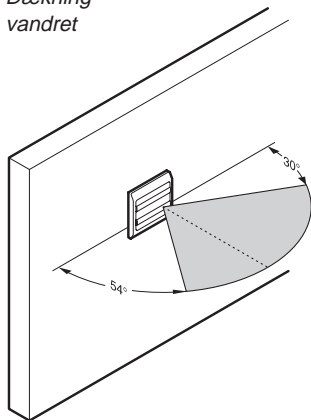
Brugervejledning til OPUS66 IHC IR-modtager

LK nr.: 507 N 0034
EAN nr.: 57 03 302 080 415

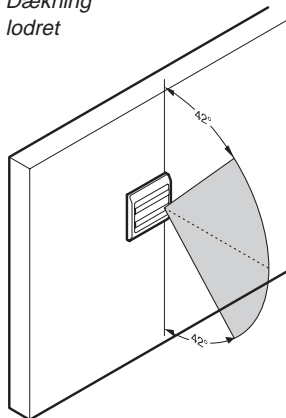
Dækning

Anvendelsesområdet for fjernbetjeningen skal ligge inden for IR-modtagerens dækningsområde, evt. kan flere modtagere monteres for at øge dækningsområdet. Refleksion fra møbler og vægge kan have en stor positiv indflydelse på modtagerens „synsfelt“.

Dækning
vandret

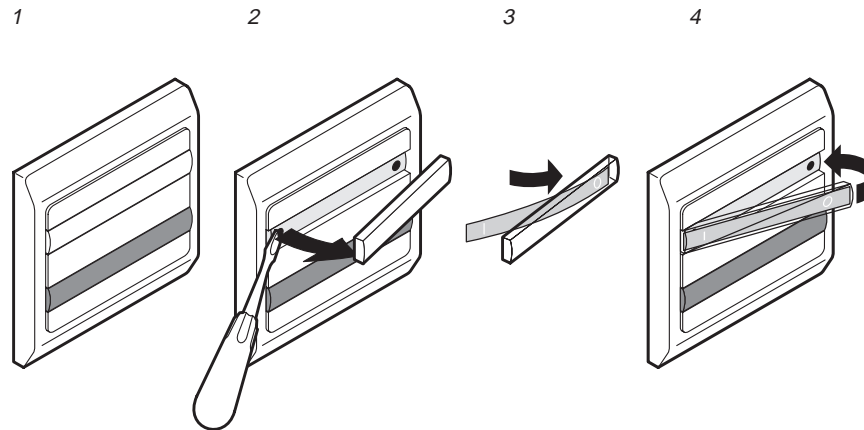


Dækning
lodret



Tangentsymboler

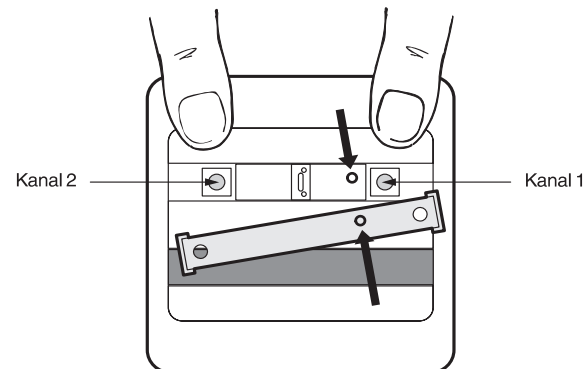
Tangenten på OPUS66 IHC IR-modtageren kan mærkes med diverse symboler ved hjælp af medfølgende labels.



Rengøring

OPUS66 IHC IR-modtager samt pynteramme rengøres med en klud, hårdt opvredet i sæbevand.

NB: Hvis inderste tangent er blevet afmonteret skal den vende korrekt.



Placering

IR-modtageren må ikke placeres i direkte sollys eller direkte kunstigt lys.

019D7931#02 © LK as 02/99