

by Schneider Electric

LK IHC® Wireless Nøglering



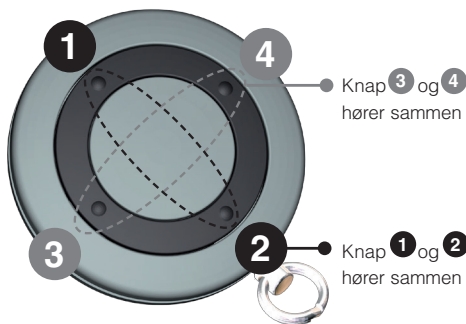
LK nr. 505D0004

Anvendelse

Fjernbetjeningen har fire betjeningstryk og anvendes til trådløs betjening af enheder i IHC Wireless systemet.

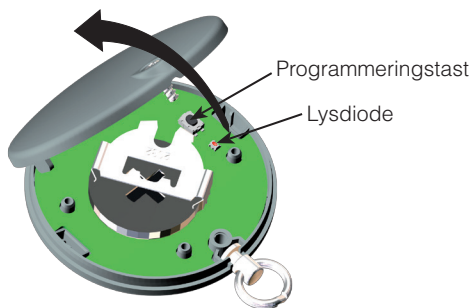
Konstruktion

Nøgleringen har fire betjeningstryk. Programmeringsknappen og en lysdiode er placeret under batteridækslet. Nøgleringen forsynes fra et stk. 3 V CR2032 batteri som medleveres.



Ved programmering af Control Link hører knapperne sammen diagonalt:

Programmering



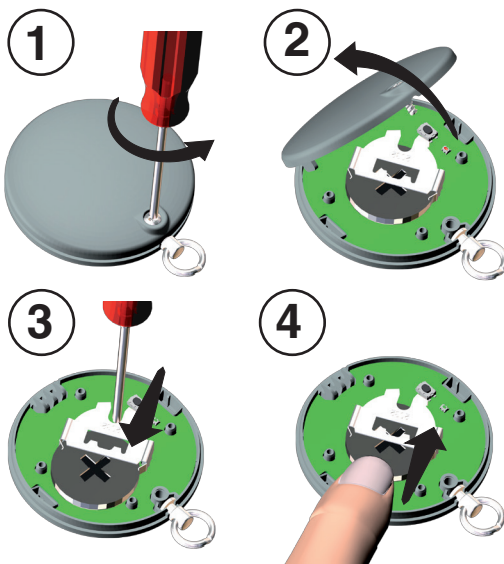
For at programmere fjernbetjeningen skal batteridækslet først fjernes, se afsnittet "Batteri". Herefter får man adgang til programmeringsknop og lysdiode. Fremgangsmåden ved programmeringen af nøgleringen er den samme som for andre IHC Wireless sendere, og fremgår af fællesvejledningen for IHC Wireless (019D904122).

Tekniske data

Batteri	1 stk. CR2032 (3V lithium)
Batterilevetid	Afhængig af brugsmønster, typisk 5-7 år
Sendefrekvens	868 MHz
Driftstemperatur	-20 °C til +50 °C
Luftfugtighed	20% – 95% Ikke kondenserende
Kapslingsklasse	IP 20
Mål	Ø44 mm i diameter
Standarder	Se onlinekatalog
Direktiver	Se onlinekatalog

Batteri

Batteri skal indsættes før fjernbetjeningen tages i brug. Fjernbetjeningen forsynes af et batteri af typen CR2032 (+pol op). Udskiftning af batteri foregår på følgende måde:



Bortskaffelse



Produktet skal bortskaffes i overensstemmelse med WEEE direktivet om bortskaffelse af elektrisk- og elektronisk udstyr. (Direktiv 2002/96/EC)